



# Clip Info



### A szerkesztő gondolatai

Új PATCH érhető el az ügyfélkapuban, ami elsősorban a (munka, kapacitás) tervezéssel foglalkozó cégek számára letöltendő.

Lassan, de biztosan közeledünk a NAV által megadott új feladat határidejéhez. A határidő fontos és betartandó, ettől függetlenül senki se essen pánikba, mert biztosan lesz bevezetési/türelmi idő, mivel olyan mennyiségű adat befogadását kell a NAV-nak megoldania, amire még nem volt példa.

Egyre többen ismerik fel a helyzet és korunk elvárásainak súlyát a gyártói iparágakban is. Ennek egyik jele, hogy mind több olyan modul kerül képbe, melyek eddig a jelentéktelen kategóriába sorolódtak. Egy ilyen modul a pénzügyi modul, melyből elsőként talán a legbeszédesebbek mutatjuk be : az Információs táblát.



## A PATCH

PATCH 057 (CLIPPER7) 2018 június

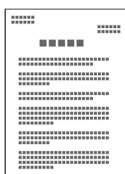
### Javítások

- A MAJNiveauPDP (Visszatérő termék szintek frissítése) rutin nem futott a Clipper magyar nyelvű beállításával

## TÁJÉKOZTATÁS NAV 2018. JÚLIUS ELSEJÉN ÉLETBELÉPŐ ONLINE SZÁMLA BEKÜLDÉSÉVEL KAPCSOLATBAN

A fejlesztés elkészült, 1 cégünknel már fut a DEMO változat. A NAV még nem hozta nyilvánosságra az éles szerver elérhetőségét, így az még csak a TESZT szerverükön futtatható. A mindenki számára elérhető első verzió – mely várhatóan még a NAV TESZT szerveréhez lesz irányítva – 2018 június 15-ig jut el minden felhasználónkhoz és természetesen azonnal feltesszük az éles változatot is az ügyfélkapuba, amint elérhető lesz az éles szerver is. Részünkről a tesztelés már csak annyit jelent, hogy szeretnénk egy egyszerű útmutatót mellékelni a beüzemeléshez. Normál működési környezet esetén az üzemeltetés nem fog felhasználói beavatkozást igényelni, összhangban a NAV elvárásával.

Addig is megkérünk minden partnerünket, hogy végezze el a regisztrációját a NAV-nál, ezzel is felgyorsítva az élesítést.



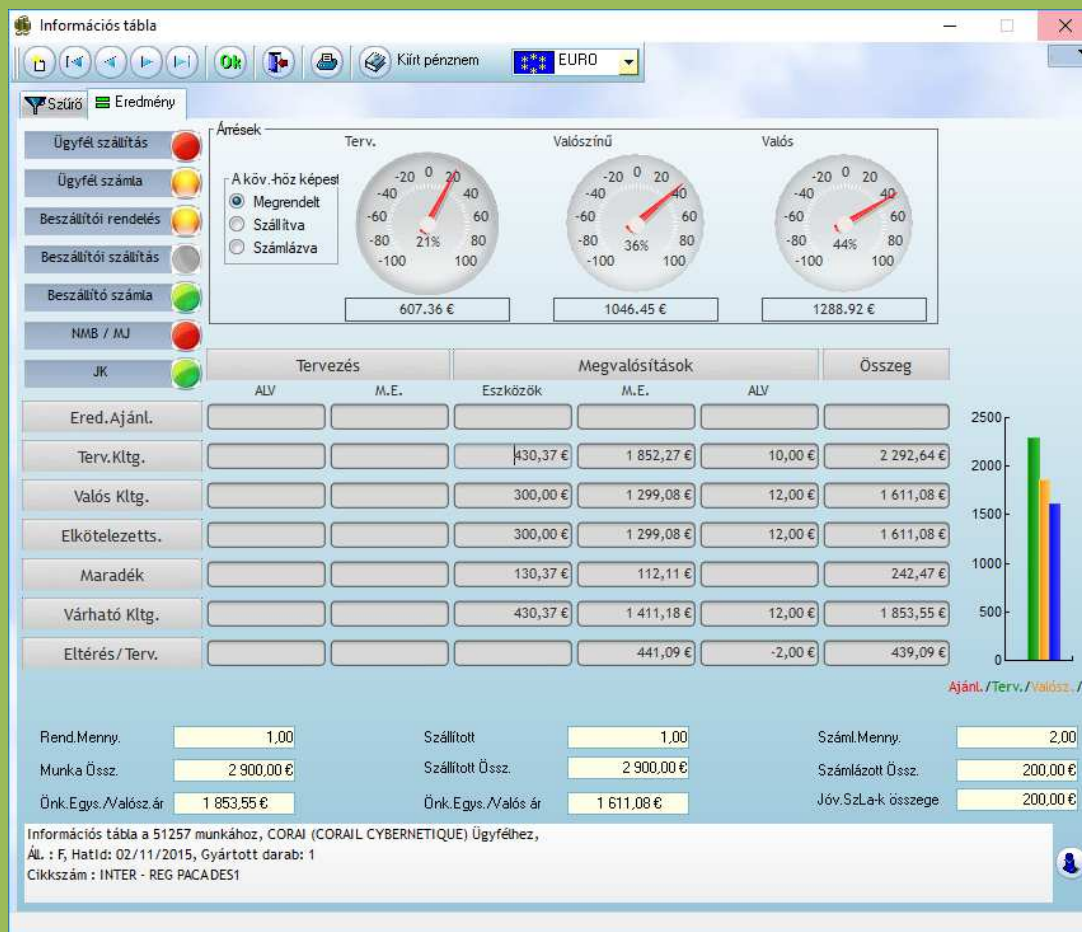
# NAV

## A (Vezetői) Információs tábla I.



### Az Eredmény fül

A következő dokumentumban példaként az alábbi eseten keresztül vizsgáljuk meg az információs táblát:



Az információs tábla másik neve: Vezetői Információs Tábla.

Mint ahogyan azt a neve is elárulja, a vezetők számára készült, pontosan mutatja a projekt (munka(k), rendelés(ek)) pénzügyi egyenlegét. Az aktuális számunkban indított bemutató sorozat teljes verziója az ügyfélkapuban is elérhető.

## Lista Blokk



Az egyes címkék nem szorulnak magyarázatra, de lássuk a színek jelentését. Ezek pontos magyarázata elérhető, ha ráállunk a címkehez tartozó színes körre:

### Ügyfél szállítás

Zöld : Teljesített szállítás(ok)  
Narancs : Szállítandó  
Piros : Szállítás késésben

### Ügyfél számla

Zöld : Teljesült számlák  
Narancs : Jóváhagyott számla összeg < Munka összeg  
Piros : Nem kiegyenlített számlák (ha a kifizetés rögzítve van a Clipper-be)

### Beszállítói rendelés

Zöld : Teljesült BR  
Narancs : BR nem fogadott szállítóval vagy számlával

### Beszállítói szállítás

Zöld : Fogadott szállítás  
Piros : Szállítás késésben

### Beszállítói számla

Zöld : Fogadott számla

### NMB/MJ

Piros: minőségügyi probléma azonosítva, dokumentálva, nincs lezárva

Zöld: minőségügyi probléma azonosítva, dokumentálva, lezárva

### JK

Zöld: A munkához készült jegyzőkönyv

Az egyes pontokhoz a részletek a színes gombra kattintva tekinthetők meg.

## Árrések (haszonkulcs) blokk



A bal oldalon a listából kiválaszthatjuk a viszonyítási alapot:

- Megrendelt értékhez képest
- Szállított értékhez képest
- A számlázott értékhez képest

A három mutató ez alapján mutatja százalékos mértékben az eltérést.

| Munka | Tétel | Termék             | Megnevezés | Ügyf.hat.id   | Inr. | Menny. | % Eng | Díjtétel | E.Ár (€) | Ajánlat | Tevéken | M.F. | E |
|-------|-------|--------------------|------------|---------------|------|--------|-------|----------|----------|---------|---------|------|---|
| 51257 | 001   | INTER - REG P DES1 |            | 2015. 11. 02. |      | 1,00   |       |          | 2 900,00 |         |         | AUF  |   |

Pl.: jelen esetben a megrendeléskor a rendelés (munka) értéke 2900 EUR. A tervezett költség 2292,64 EUR. A különbség mértéke **21%**. Ezt látjuk az első mutatón.

A valószínű költség 1853,55 EUR, a különbség a rendelési értéktől (2900 EUR) **36%**, ezt mutatja a második mutató.

A harmadik mutató a valós költséget viszonyítja a rendelési értékhez, azaz 1611,08 EUR-t a 2900 EUR-hoz, itt a különbség **44%**.

Megj: a plusz érték nyereséget, a negatív veszteséget jelent.